

Mercados ilegales, dinámicas socio espaciales y sistema fronterizo en el Perú

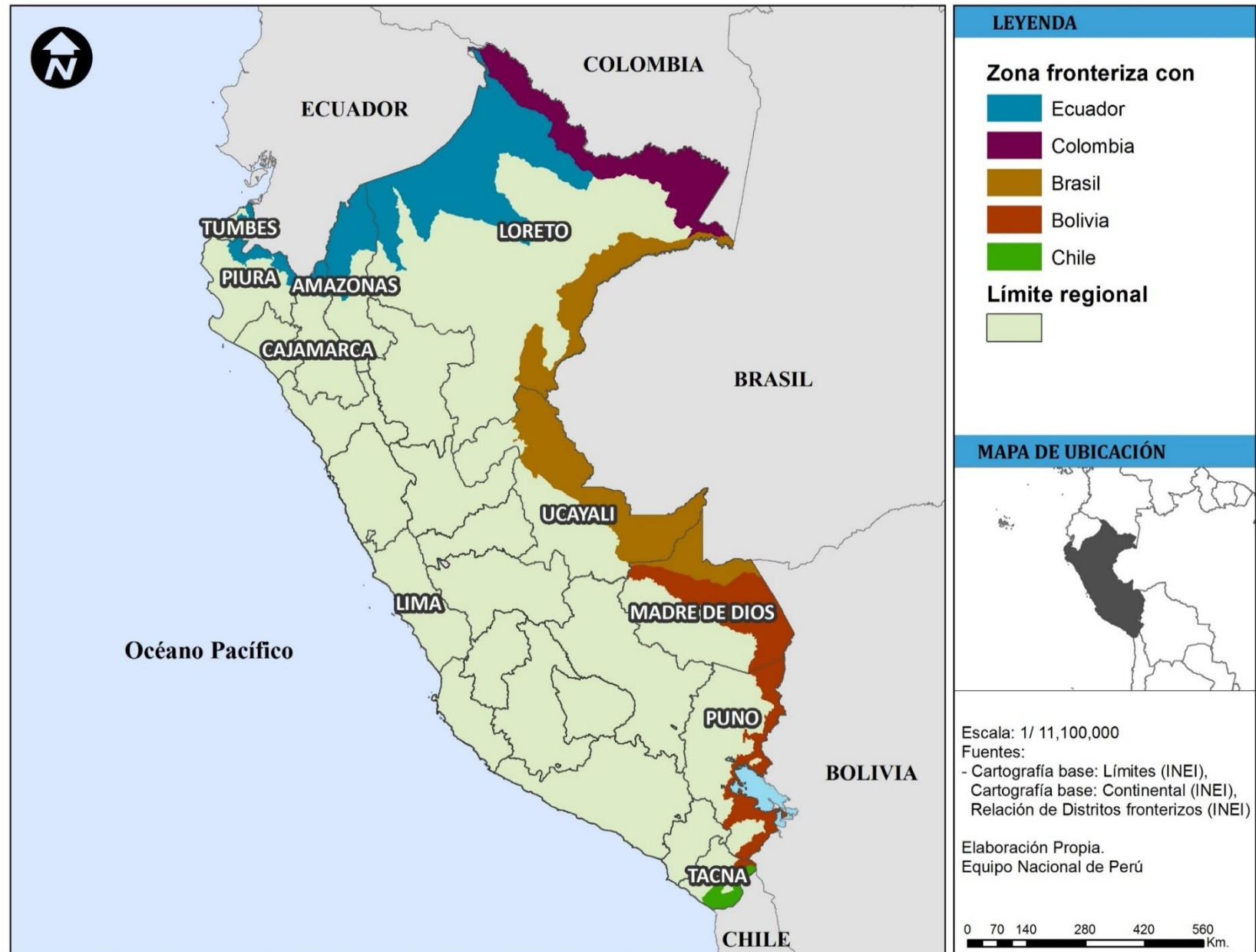
Equipo Perú: Manuel Dammert Guardia, Viktor Bensús, Katherine Sarmiento y Guillermo Prieto



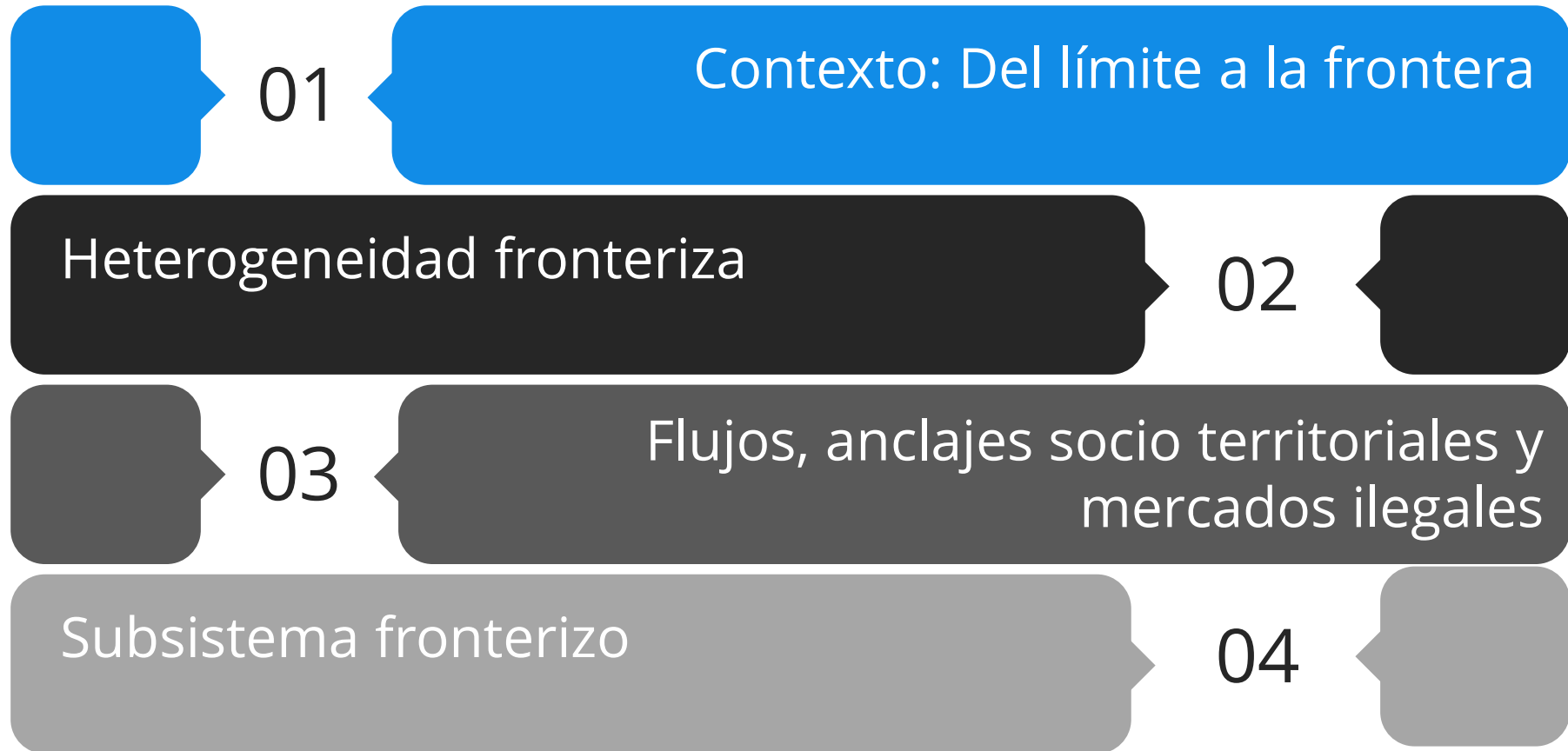
Proyecto
“Explorando la economía política de la violencia en las regiones
fronterizas de América Latina”

Contenido

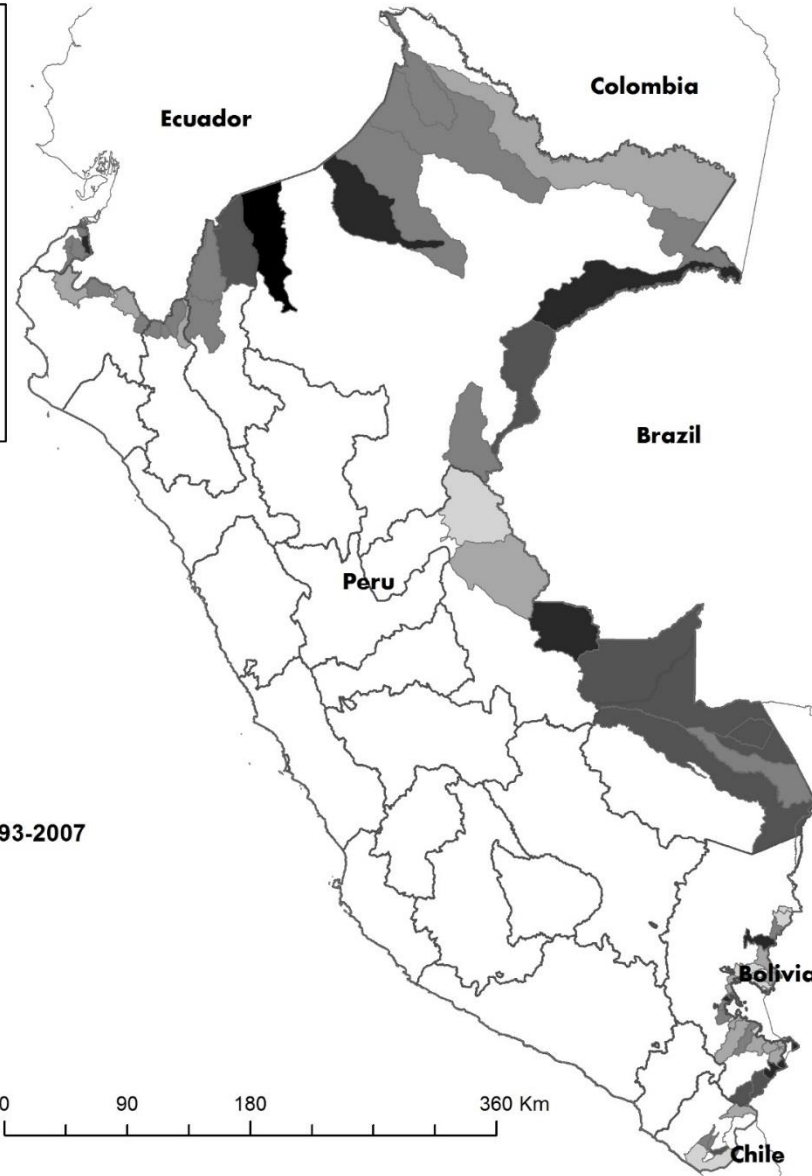
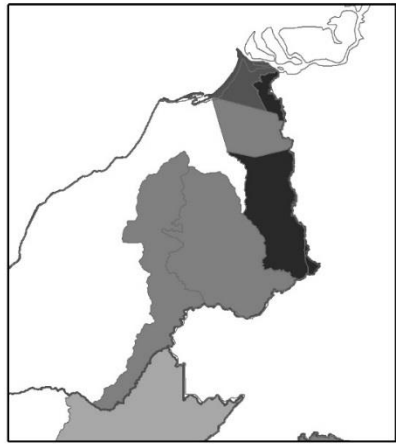
1. Debates y coyuntura
2. Características de distritos fronterizos
3. Tipos de ocupación territorial
4. Dinámicas espaciales de mercados ilegales
5. Cierre



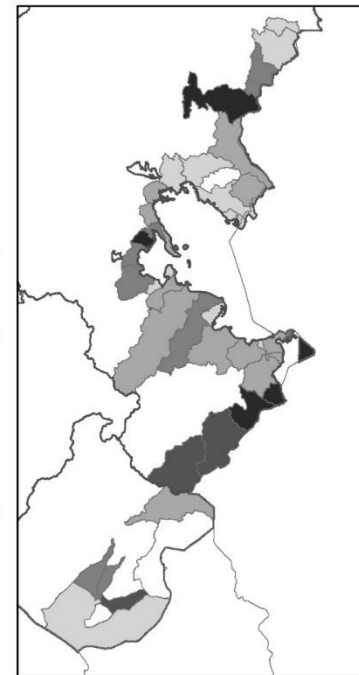
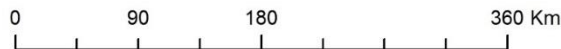
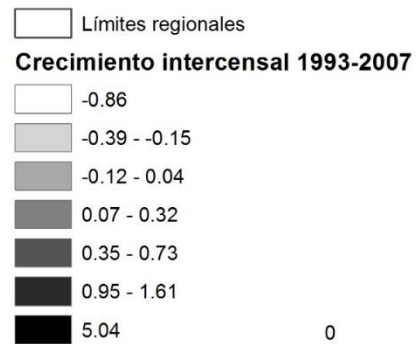
Objetivos



Heterogeneidad en zonas de
frontera



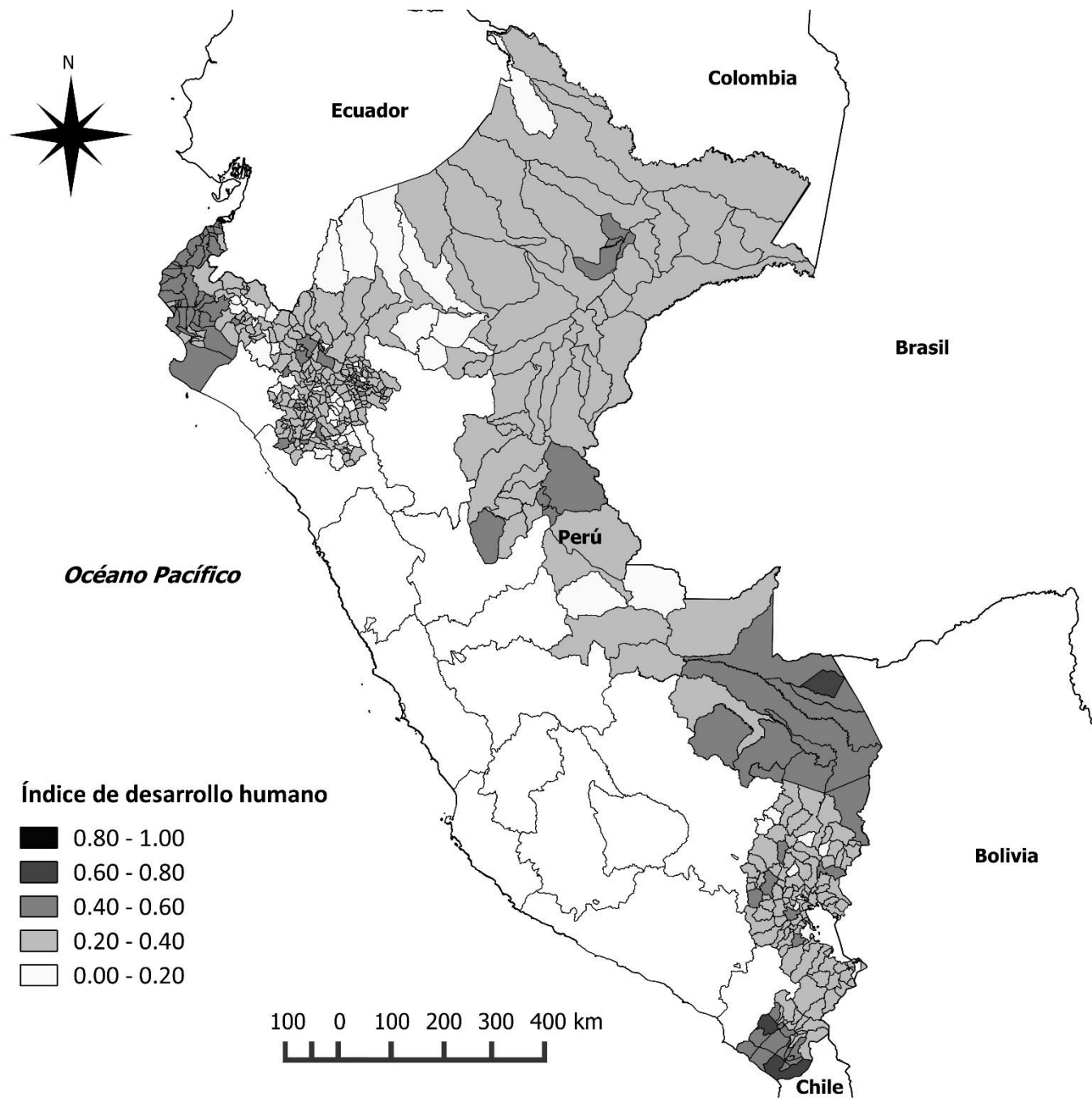
Leyenda



La escala de análisis

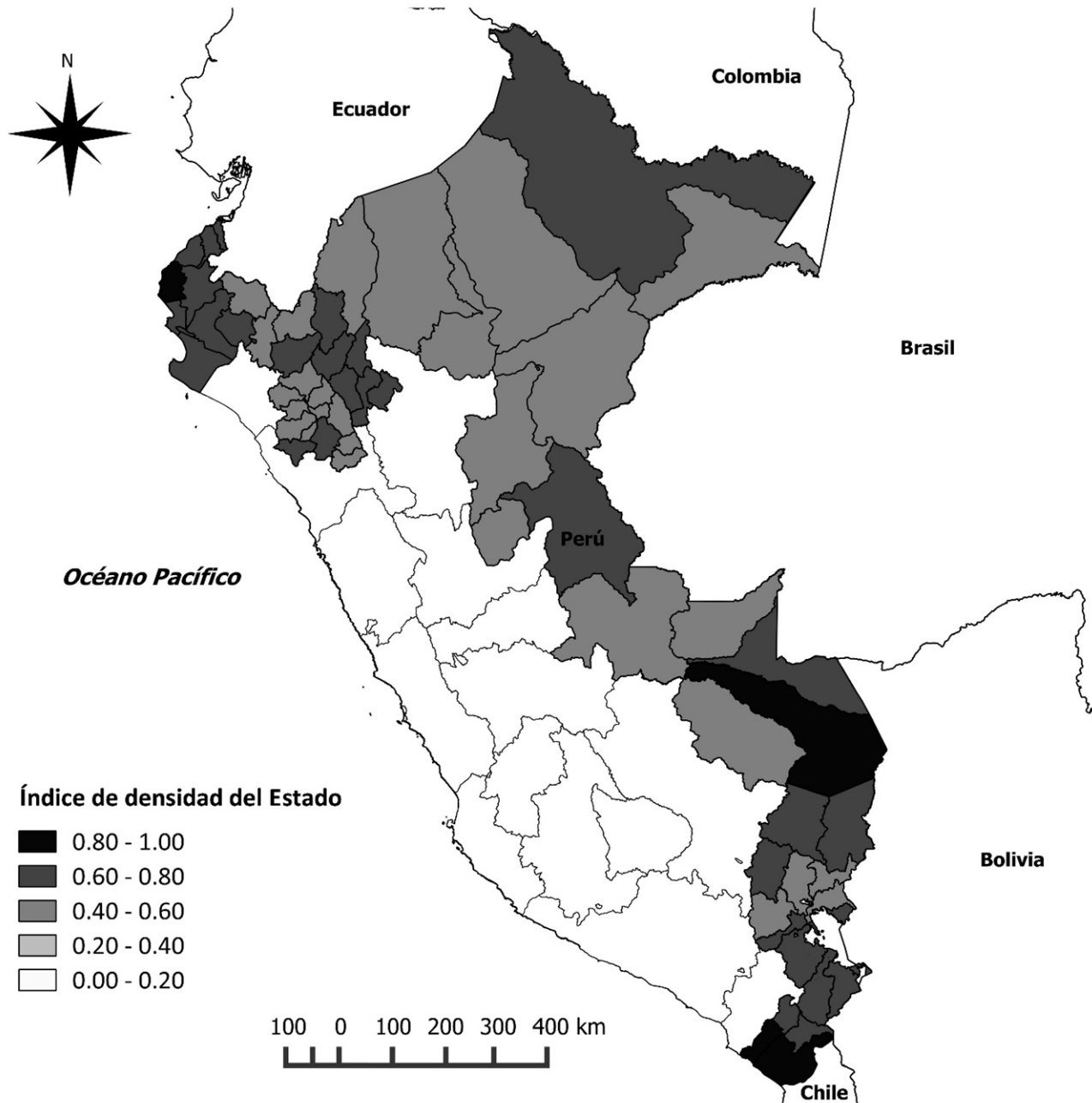
Características de la población

¿Existe una particularidad de los distritos fronterizos?



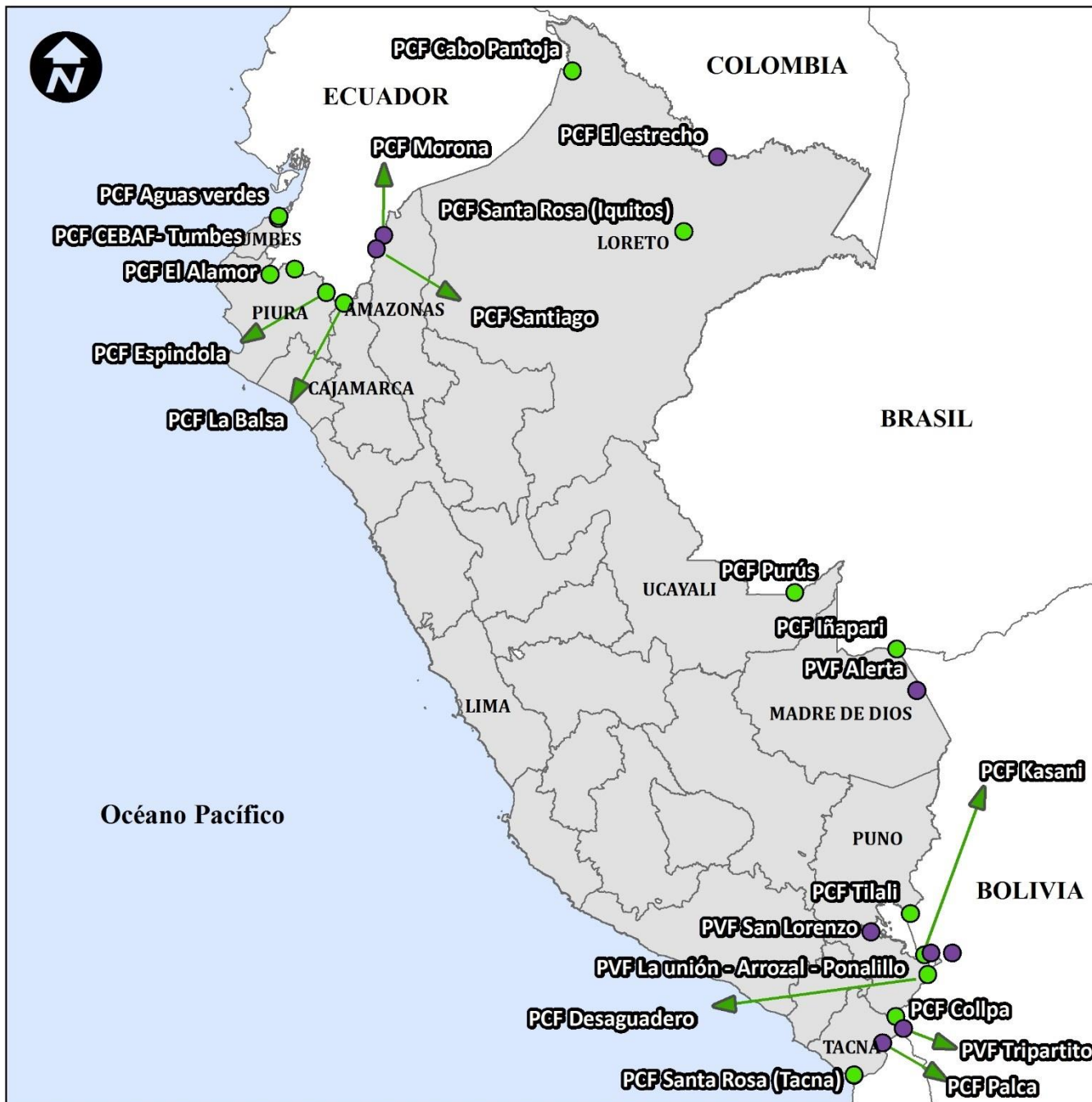
IDH y Pobreza

Mercado Laboral



Presencia del Estado

Gestión de áreas fronterizas



LEYENDA

Estado de los Puestos de Control fronterizo

- No operativo
- Operativo

Límite Regional

▭

MAPA DE UBICACIÓN

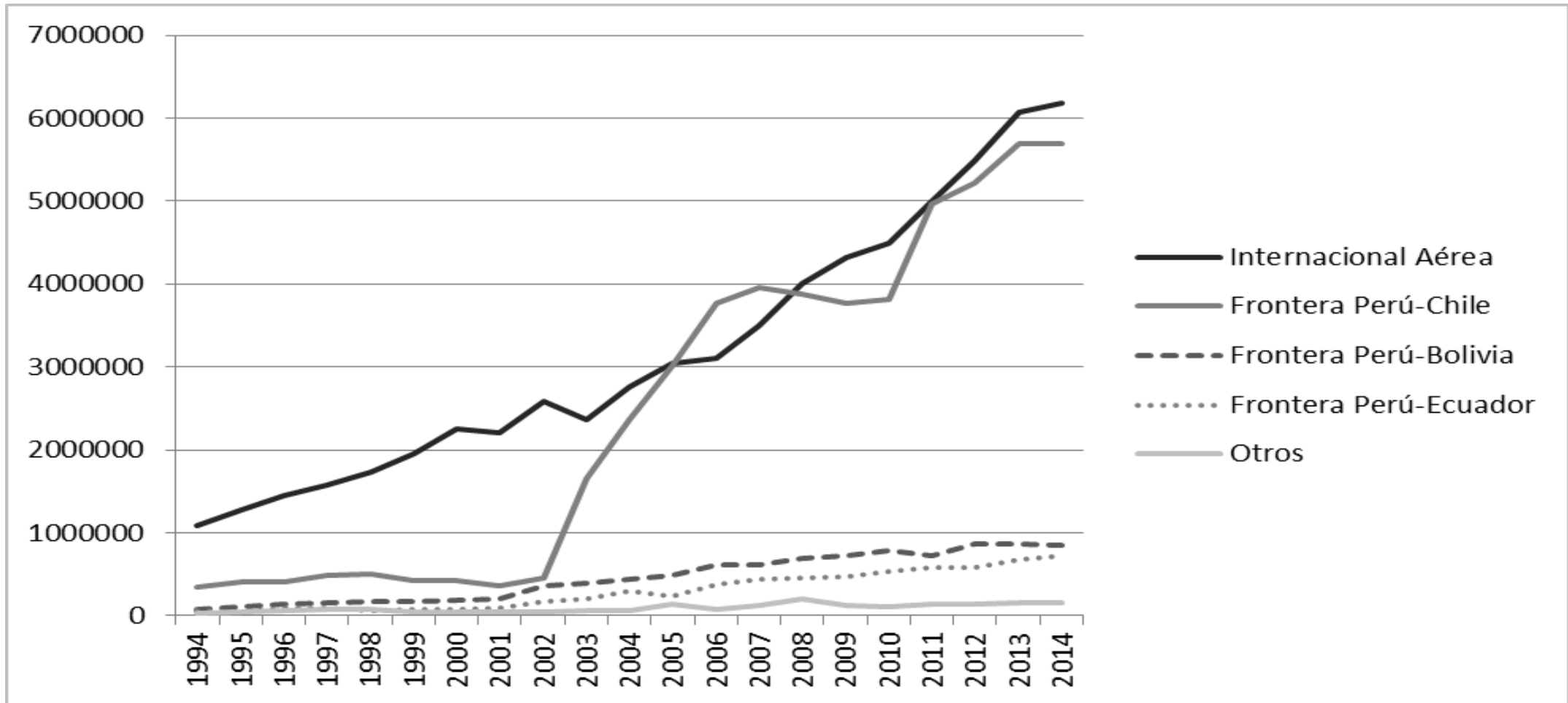
Escala: 1/ 10,500,000
 Fuentes:
 -Cartografía base: Límites (INEI),
 Cartografía base: Continental (INEI),
 Puestos de Control Fronterizo (RREE)

Elaboración Propia.
 Equipo Nacional de Perú

0 70 140 280 420 560 Km.

Fronteras porosas, cerradas y movilidad humana.

Ingreso y salida 1994-2014



Fuente: Superintendencia Nacional de Migraciones. Elaboración propia.

Tipos de ocupación

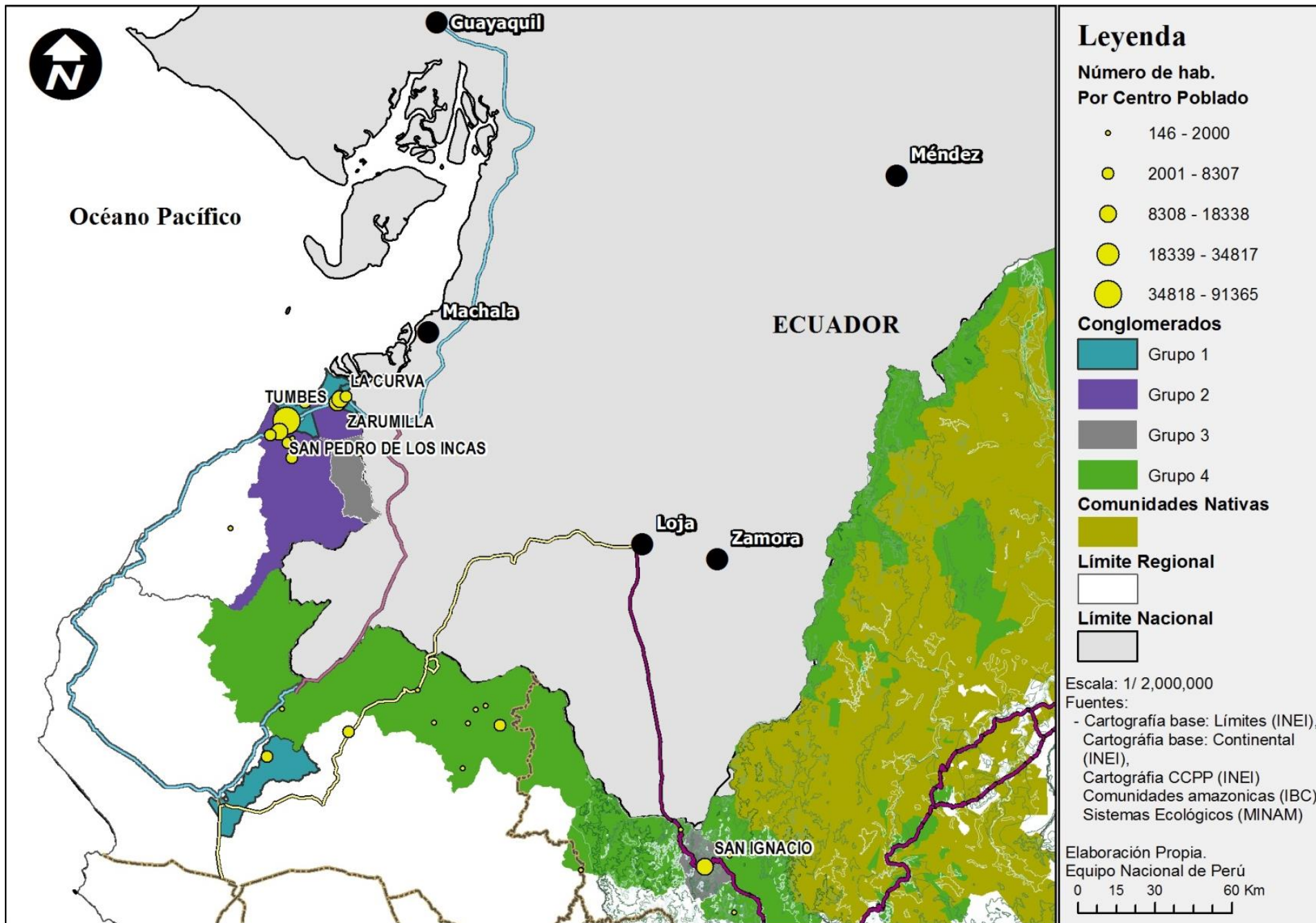
Análisis de Conglomerados

Indicadores

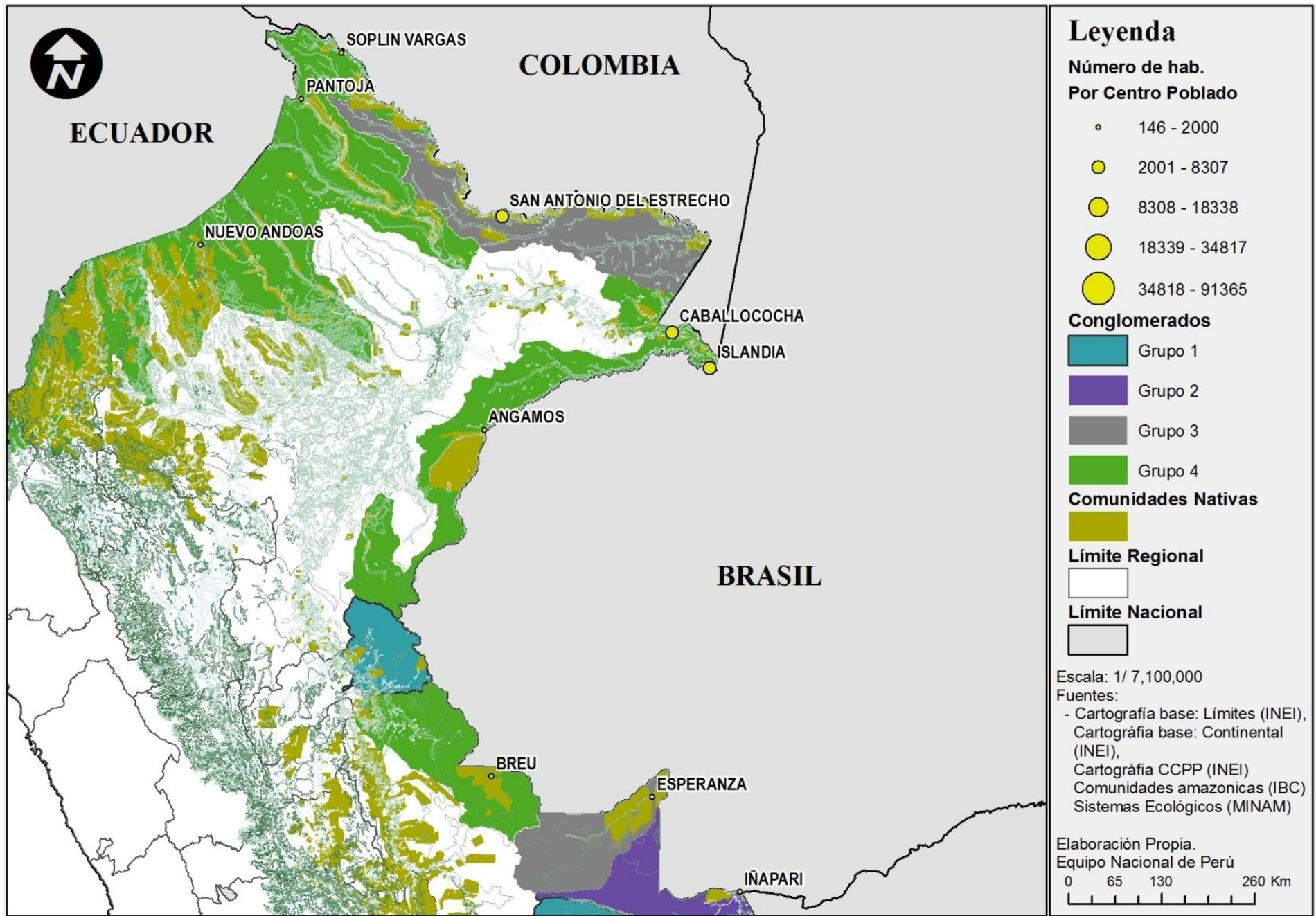
- Porcentaje de Población urbana
- Índice de Desarrollo Humano (IDH – 2012)
- Pobreza Monetaria (ENAH0 2012)
- Porcentaje de trabajadores de los Servicios y vendedores de comercios y mercados
- Porcentaje Agricultores y trabajadores calificados agropecuarios y pesqueros

Resultado

- a) Grupo 1: Distritos urbanos Muy alto IDH y Baja Pobreza Monetaria
- b) Grupo 2: Distritos semi urbanos Muy alto IDH y Baja Pobreza Monetaria
- c) Grupo 3: Distritos rurales Alto IDH y Alta Pobreza Monetaria
- d) Grupo 4: Distritos rurales Bajo IDH y Muy Alta Pobreza Monetaria

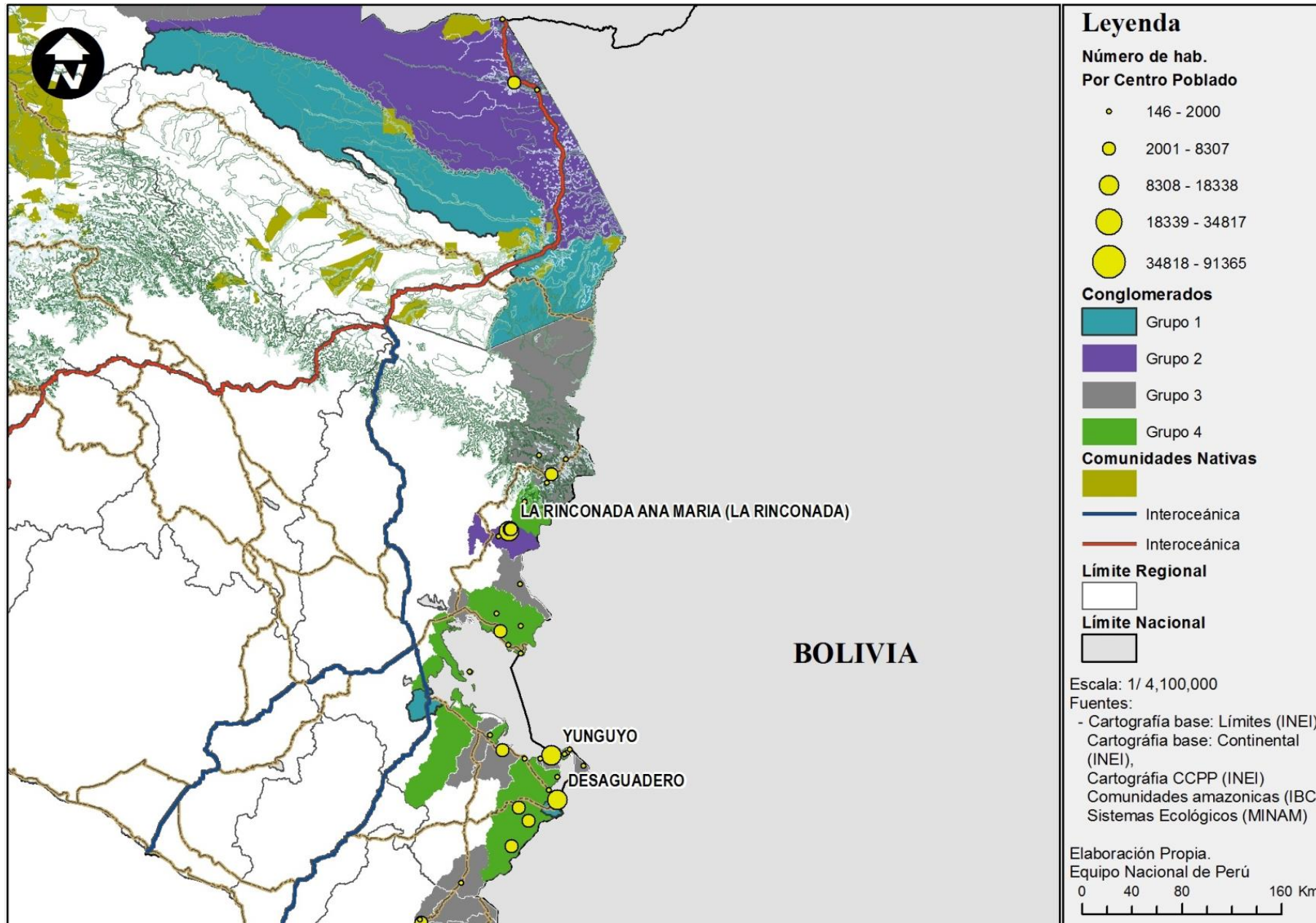


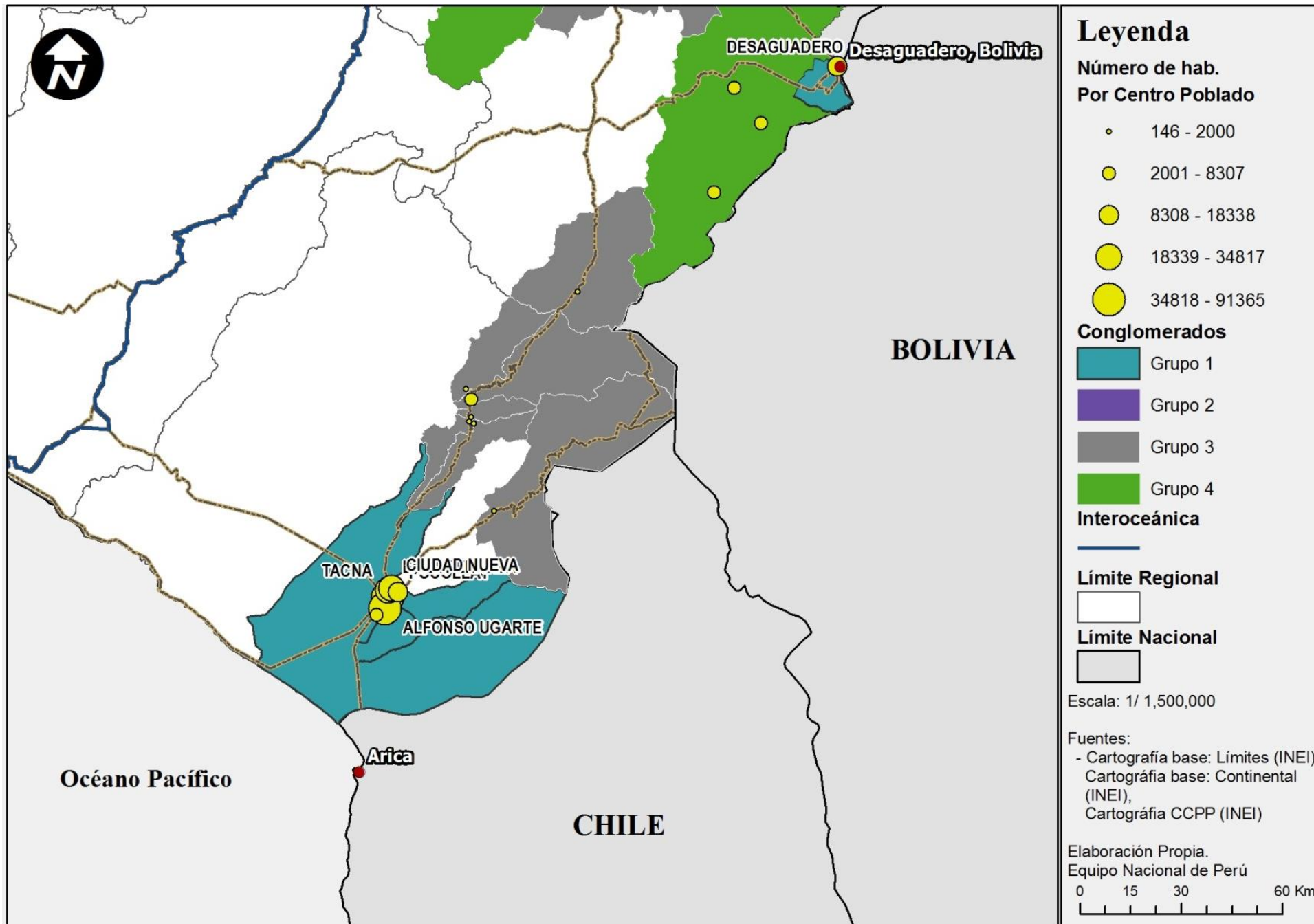
Frontera Norte - Ecuador



Frontera Este – Colombia y Brasil

Frontera Sur - Bolivia





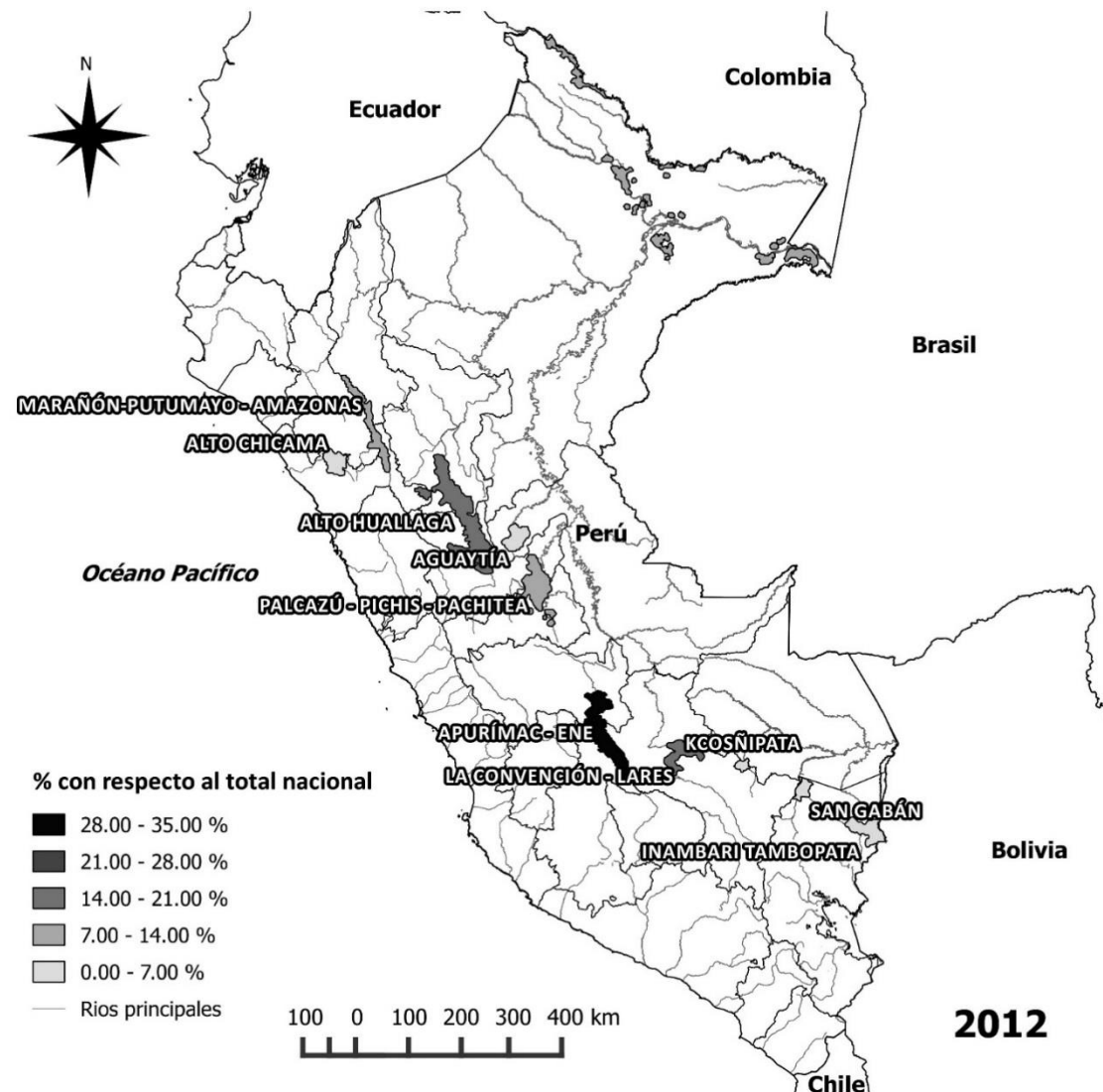
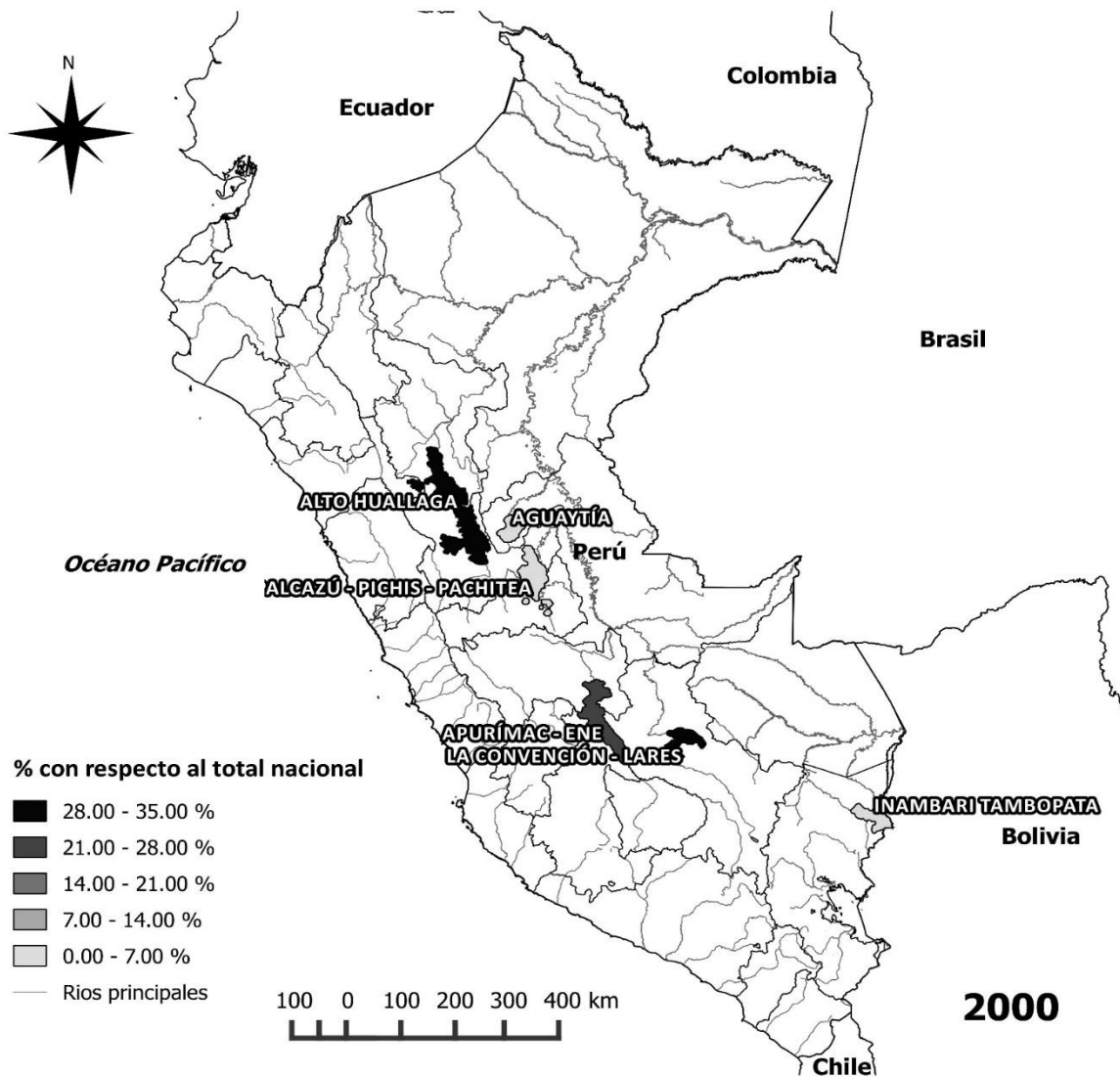
Frontera Sur - Chile

Concepto	Definición	Autor(es)
Complejos urbanos transfronterizos (CUT)	Territorios con medio ambiente similar, articulaciones espaciales diversas, interdependencia económica, relaciones primarias intensas entre la población de las ciudades involucradas, percepción de mutua necesidad y relaciones institucionales formales.	Dilla (2015)
Ciudades binacionales	Territorios con unidad histórica, social y cultural divididos por límites geopolíticos.	Ehlers y Buursink (2000)
Ciudades internacionales	Conurbaciones transfronterizas con gestión integrada de servicios urbanos, equipamientos e infraestructura.	Chiarella (2005)
Ciudades fronterizas	Punto de encuentro de dos o más países, geográficamente alejados de centros de decisión	Vergel-tovar (2008)
Metrópolis transfronterizas Elaboración propia.	Áreas urbanizadas que comprenden asentamientos de ambos lados de un límite fronterizo, unidas por actividades cotidianas, recursos naturales de uso común y características ambientales	Herzog (1990); Sohn (2014)

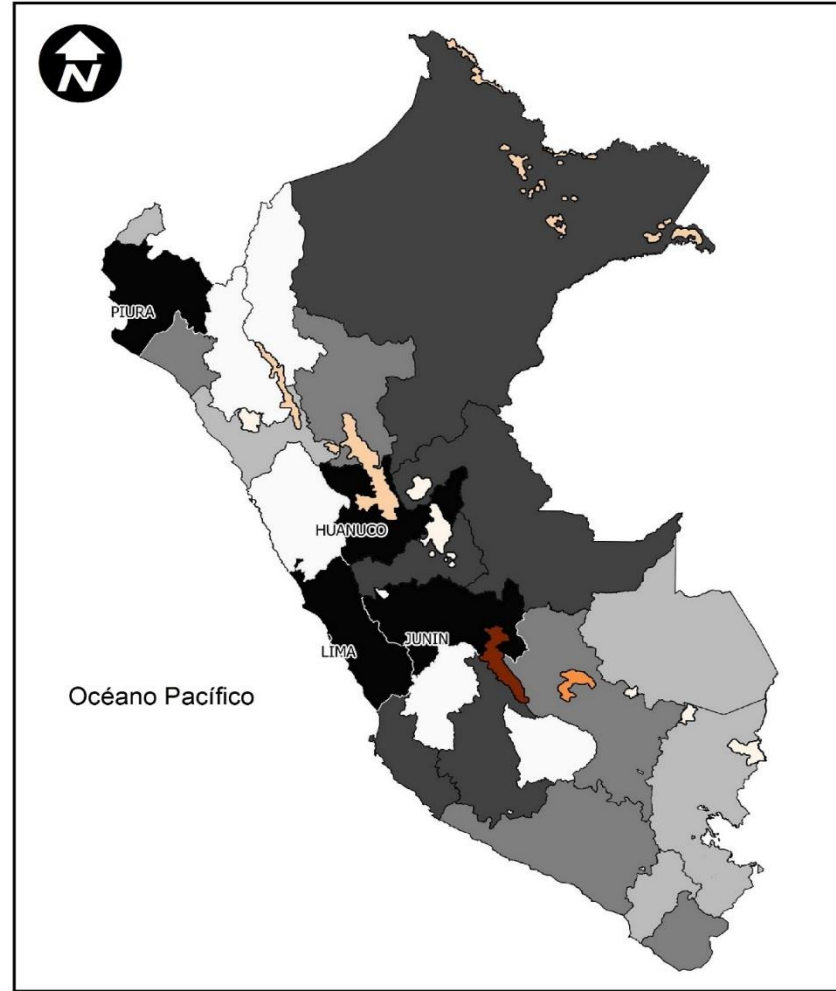
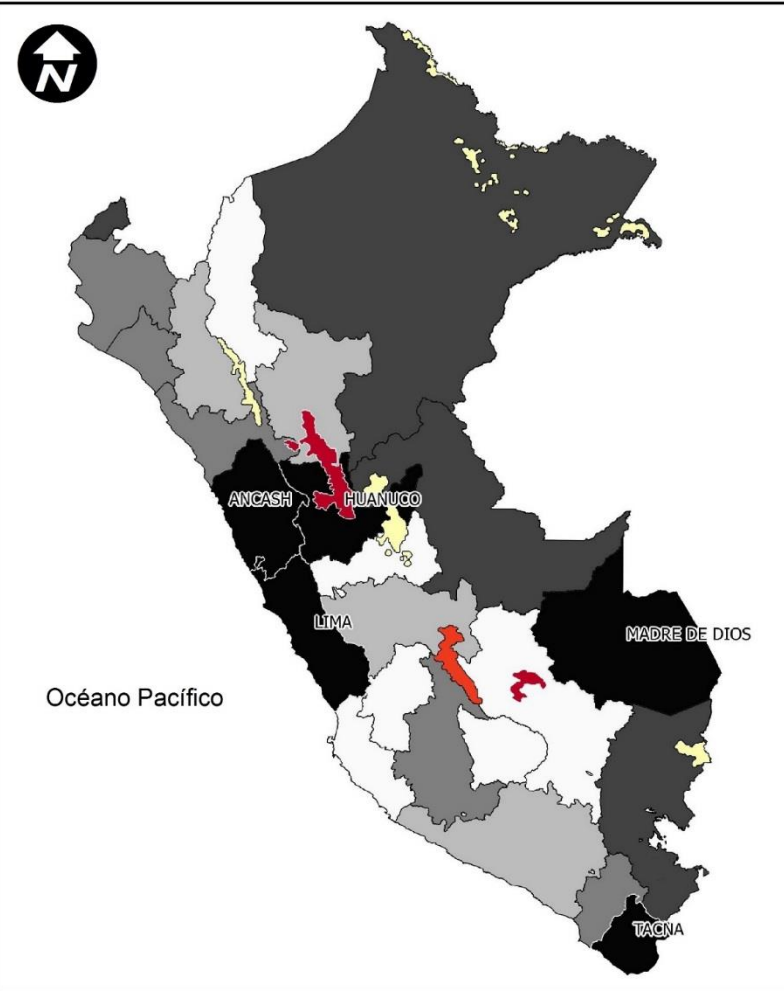
Solo 2 de cada 10 personas en distritos de frontera residen en ciudades fronterizas.

Mercados ilegales:
dinámicas socio
espaciales

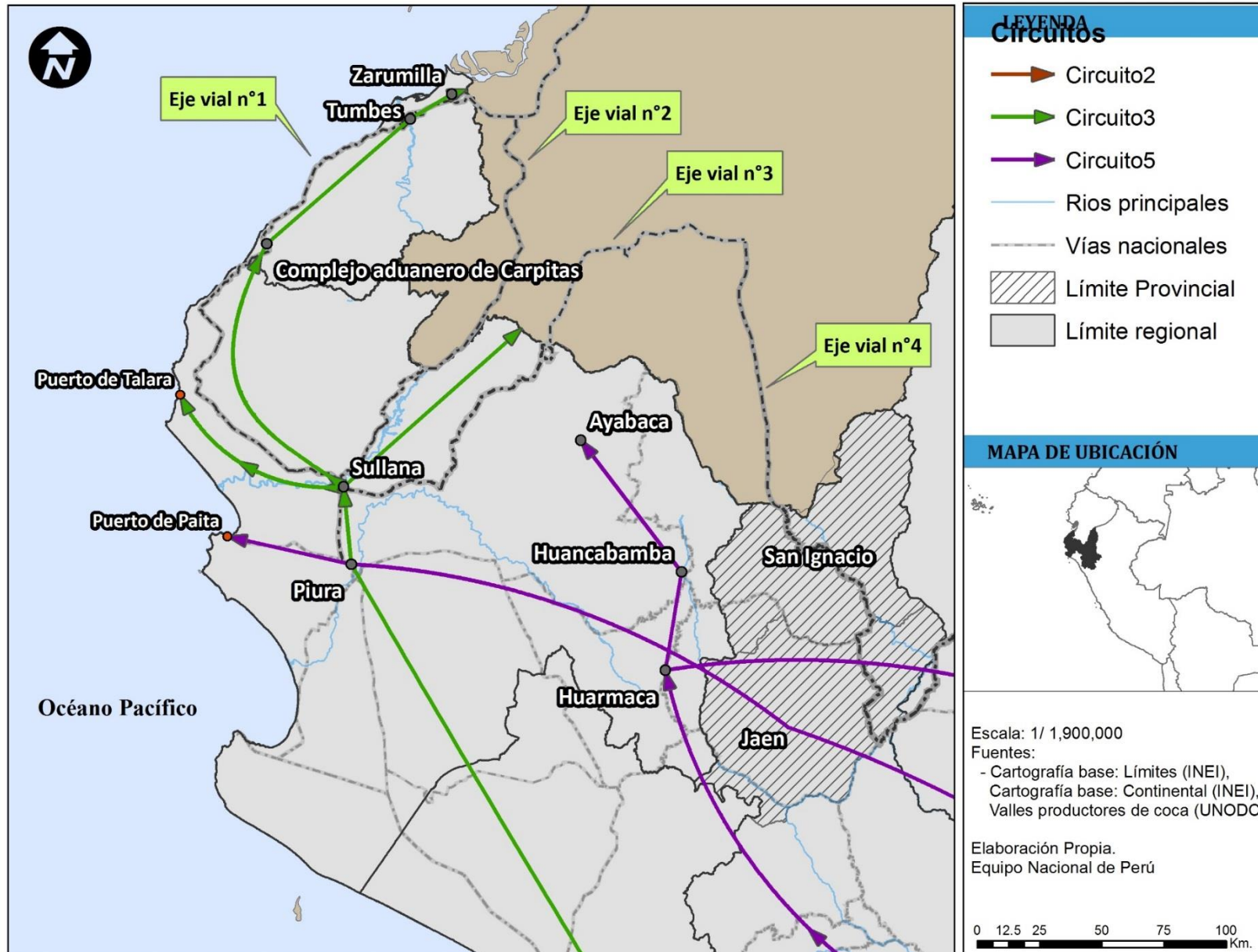
Narcotráfico: producción



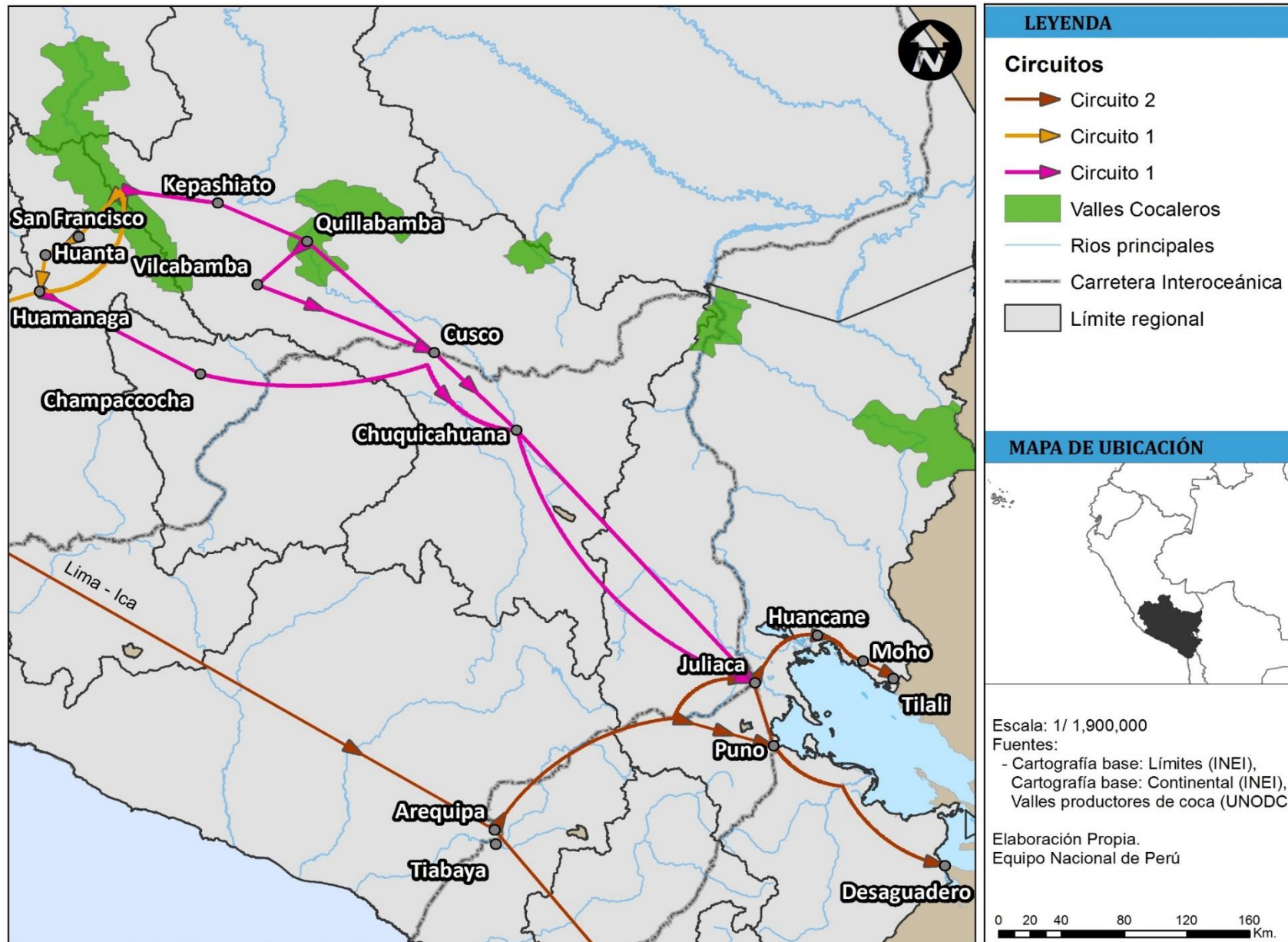
Narcotráfico: decomisos



Narcotráfico: rutas



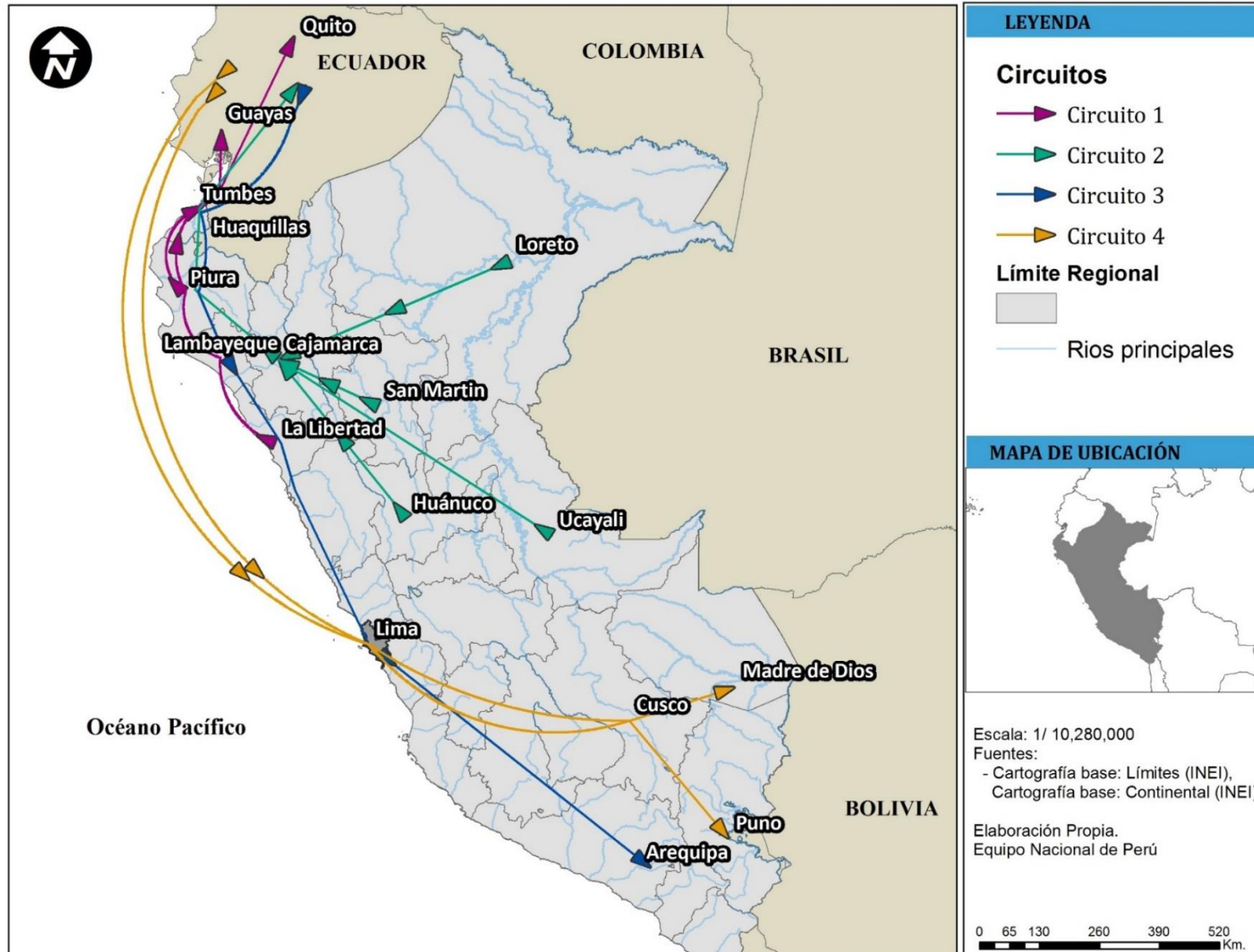
Narcotráfico: rutas



Trata de personas

Nivel de complejidad	Condición de vulnerabilidad	Perfil de la víctima	Mecanismo de captación	Forma de desplazamiento	Mecanismo de viabilización	Actores
1	Precariedad económica, dependencia de los padres	Menores de edad: niños y adolescentes	Convencimiento de los padres	No hay	Amenaza	Bajo nivel de especialización.
2	Precariedad laboral	Adolescentes y jóvenes	Oferta laboral engañosa	O – D	Retención de dinero y documentos	Nivel medio de especialización.
3	Migración irregular	Adultos jóvenes (18-25 años)	Promesa de tráfico, oferta laboral engañosa	O – D1 – D2	Retención de documentos, uso de la violencia física	Alto nivel de especialización.

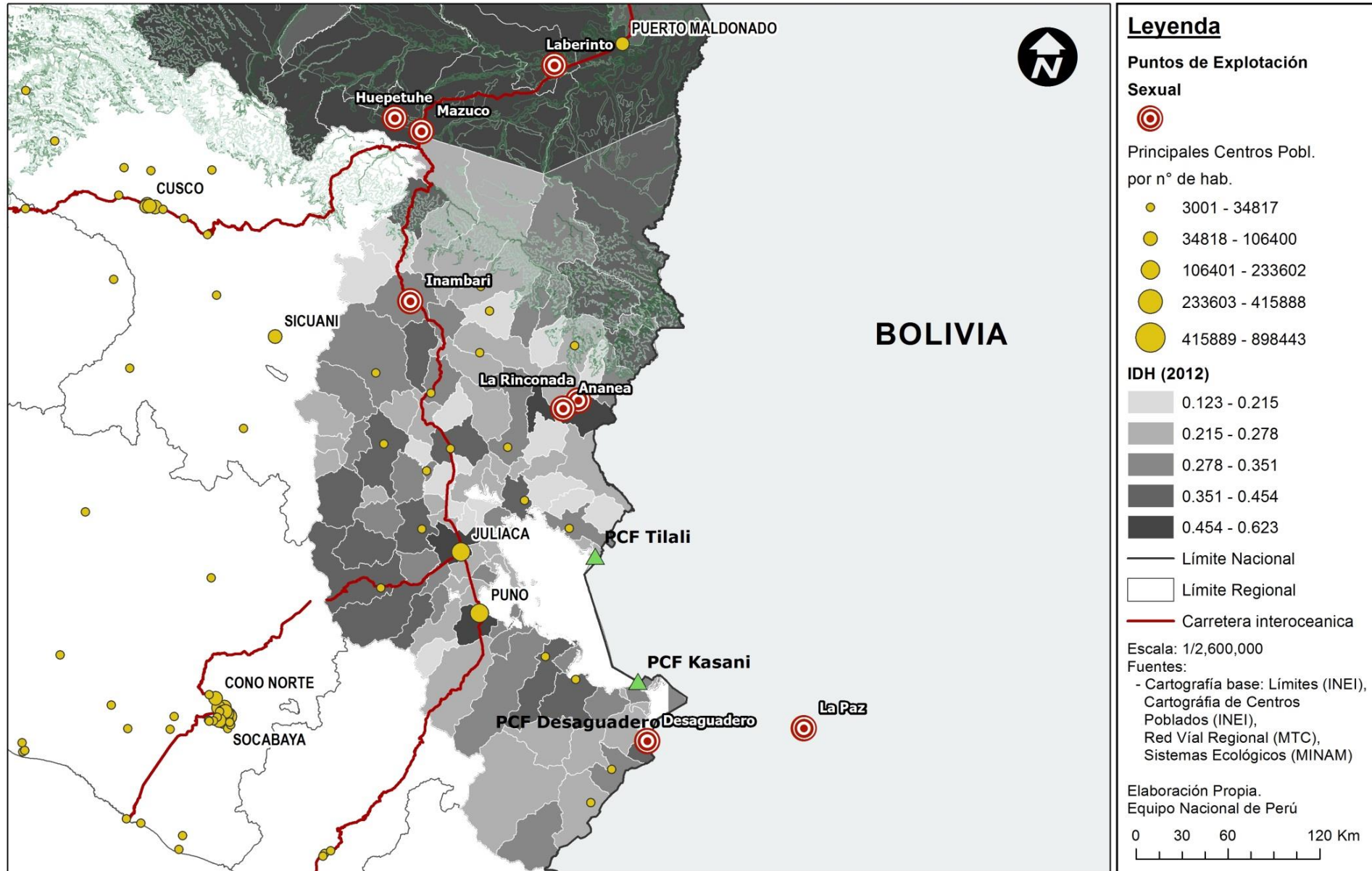
Trata de personas (Rutas Perú - Ecuador)



Trata de personas (Rutas Perú - Ecuador)



Trata de personas (Rutas Perú - Bolivia)



Contrabando



- Características del mercado laboral
- Economías regionales
 - Puno (Frontera Perú – Bolivia)
 - Tacna (Frontera Perú – Chile)
 - Tumbes (Frontera Perú – Ecuador)

Cierre

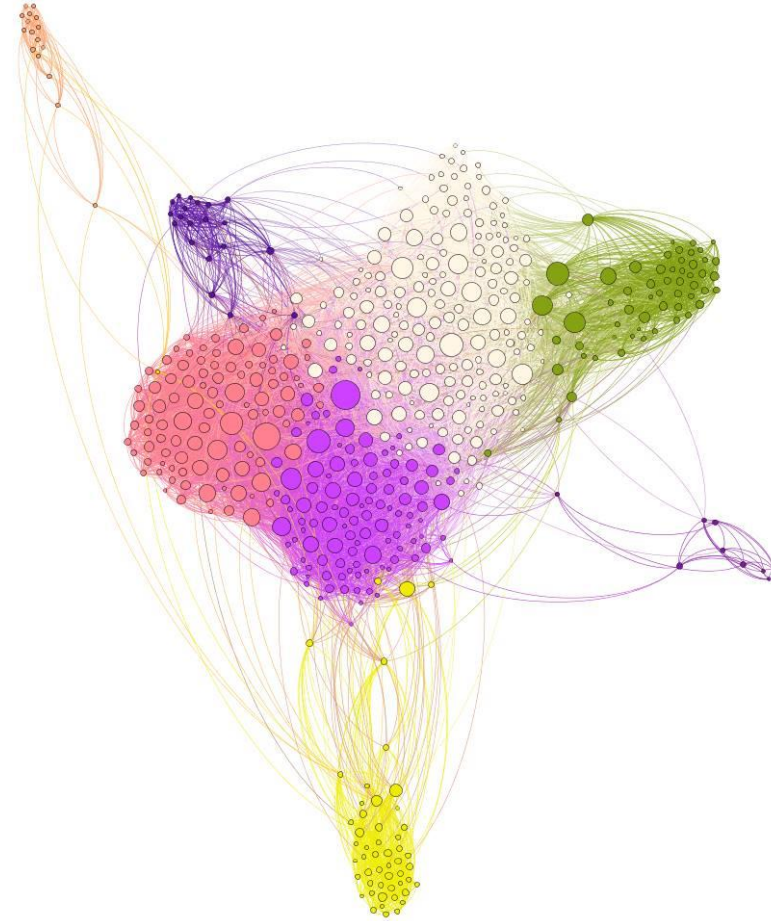
Los mercados ilegales desde las fronteras; las fronteras desde los mercados ilegales



1. La frontera como territorio / entramado organizativo e institucional / punto de una red.
2. Dinámicas socio espaciales de los mercados ilegales.
 1. Ritmo de los flujos
 2. Estado:
 3. Actores operan territorialmente. ¿Qué dice el caso peruano?
3. Niveles de complejidad de los mercados ilegales.

Pregunta

¿Cómo ampliar el debate sobre fronteras más allá de relaciones de asimetría y complementariedad?
(y superar el sesgo económico del análisis de mercados ilegales)





EL PERU AGRADECE SU VISITA

THANKS FOR YOUR VISIT

BIENVENIDO

PERU