



## ENCUESTA DE INTEGRACIÓN ESCOLAR Y MIGRACIÓN ( E S I E M )

EN LA ZONA METROPOLITANA DE TIJUANA



### ¿Cómo se levantó la encuesta?



Participaron 86 escuelas secundarias de Tijuana, Rosarito y Tecate, que equivalieron a 117 turnos



El periodo de levantamiento o fue de abril a junio de 2017



La muestra fue de 1,010 alumnos, de los cuales 463 tienen experiencia de residir y estudiar en EUA, quienes se definieron como estudiantes transnacionales.

### ¿Cuáles son las características de los estudiantes transnacionales?

Mantienen nexos transnacionales: Es más probable que alguno de sus padres o sus hermanos resida en EUA y la mayoría quiere regresar a EUA



Casi 7 de cada 10 estudiantes transnacionales nacieron en EUA

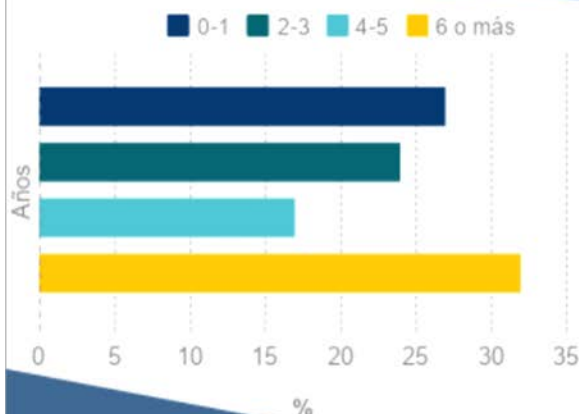


Solo 45% de los estudiantes transnacionales nacidos en EUA cuenta con doble nacionalidad



California es la entidad donde 54% de los estudiantes transnacionales nacieron

### ¿Hace cuánto llegaron a México y por qué?



La mayoría de los estudiantes transnacionales de secundaria entrevistados son de reciente arribo a Tijuana.

Entre las razones por las cuales llegaron a México resaltan: el trabajo y la deportación de los padres, y en menor medida la separación de los padres y no contar con documentos.

Fuente: Elaboración propia con base en ESIEM, 2017

### ¿Cómo son sus trayectorias escolares?

Los estudiantes transnacionales tienen mayor propensión que sus contrapartes no transnacionales a:

iniciar tardíamente la escuela tanto en México como en EUA



perder años escolares por diversas causas como

falta de documentos

dificultades con el idioma

falta de acceso a escuelas

movilizarse en medio de ciclos escolares

problemas económicos y familiares

### ¿Cuáles son las barreras que enfrentan para integrarse a la escuela?

Menores conexiones sociales en la escuela

Dificultades con el manejo del idioma español

Invisibilidad de sus problemas en el aula

Menor gusto por la escuela y por la enseñanza de los maestros



Estas barreras son más intensas entre más reciente es el arribo a México

El apoyo en el aprendizaje del idioma español y la intervención psicopedagógica pueden ser fundamentales para reducir el periodo de ajuste y mejorar las oportunidades educativas de estos estudiantes.